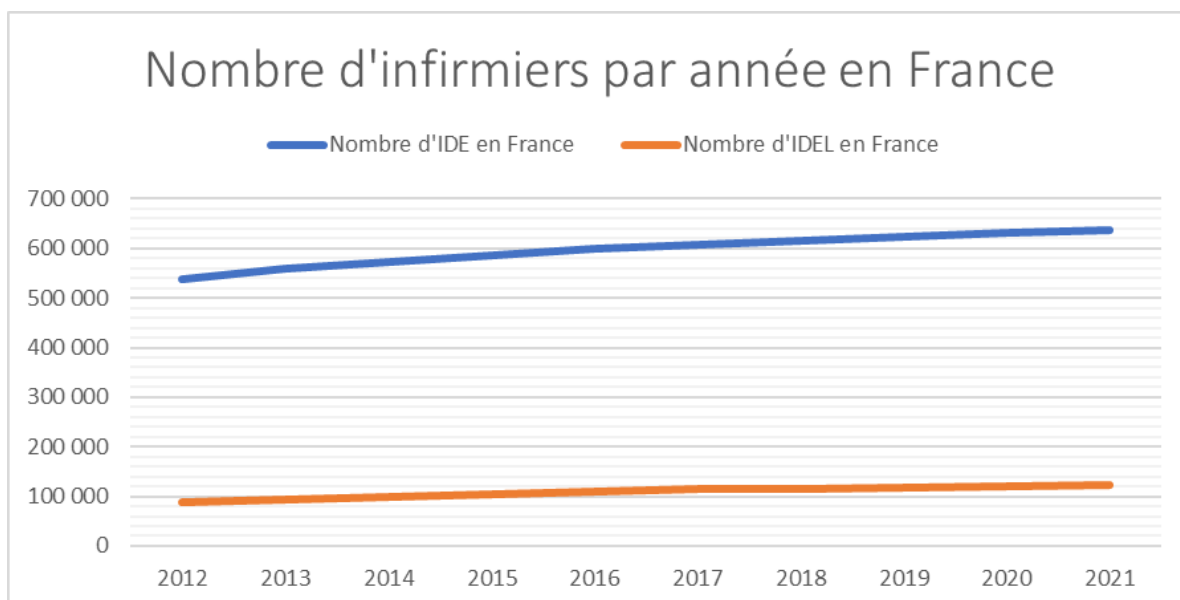


Contexte national<sup>1</sup>

	Nombre total d'IDE	Nombre d'IDEL
<b>2012</b>	537 745	86 949
<b>2013</b>	558 497	92 302
<b>2014</b>	573 117	97 539
<b>2015</b>	586 415	103 519
<b>2016</b>	598 687	109 739
<b>2017</b>	608 388	114 507
<b>2018</b>	615 515	115 000
<b>2019</b>	623 598	118 002
<b>2020</b>	631 140	120 840
<b>2021</b>	637 644	123 357

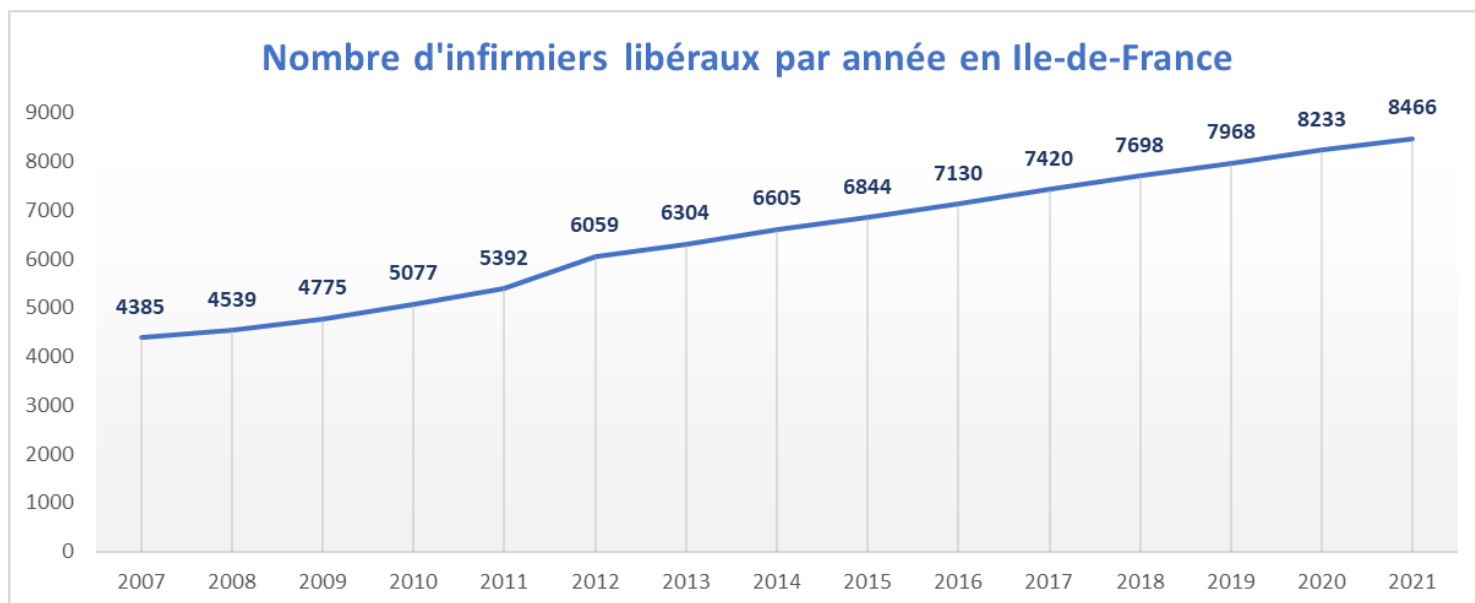
**+42% d'IDEL entre 2012  
 et 2021**



Ces données de la DREES sont issues du répertoire Adeli. Les infirmiers ne se désinscrivant pas systématiquement de ce répertoire à l'arrêt de leur activité, ces chiffres nécessitent donc d'être maniés avec précaution.

<sup>1</sup> Données DREES, Démographie des professionnels de santé (<https://drees.shinyapps.io/demographie-ps/>)

Données régionales<sup>2</sup>



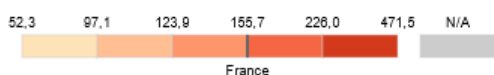
Ces données, issues de l'assurance maladie, témoignent d'une forte tendance à l'augmentation des infirmiers libéraux en Ile-de-France (+ 93% entre 2007 et 2021). Néanmoins, les effectifs infirmiers ont moins progressé en Île-de-France que dans le reste du pays.

**DENSITE D'INFIRMIERS LIBÉRAUX EN ILE-DE-FRANCE EN 2020**

Densité d'infirmiers libéraux, 2020 (pour 100 000 personnes) - Source : Insee, Base permanente des équipements 2020, Recensement de la population 2018



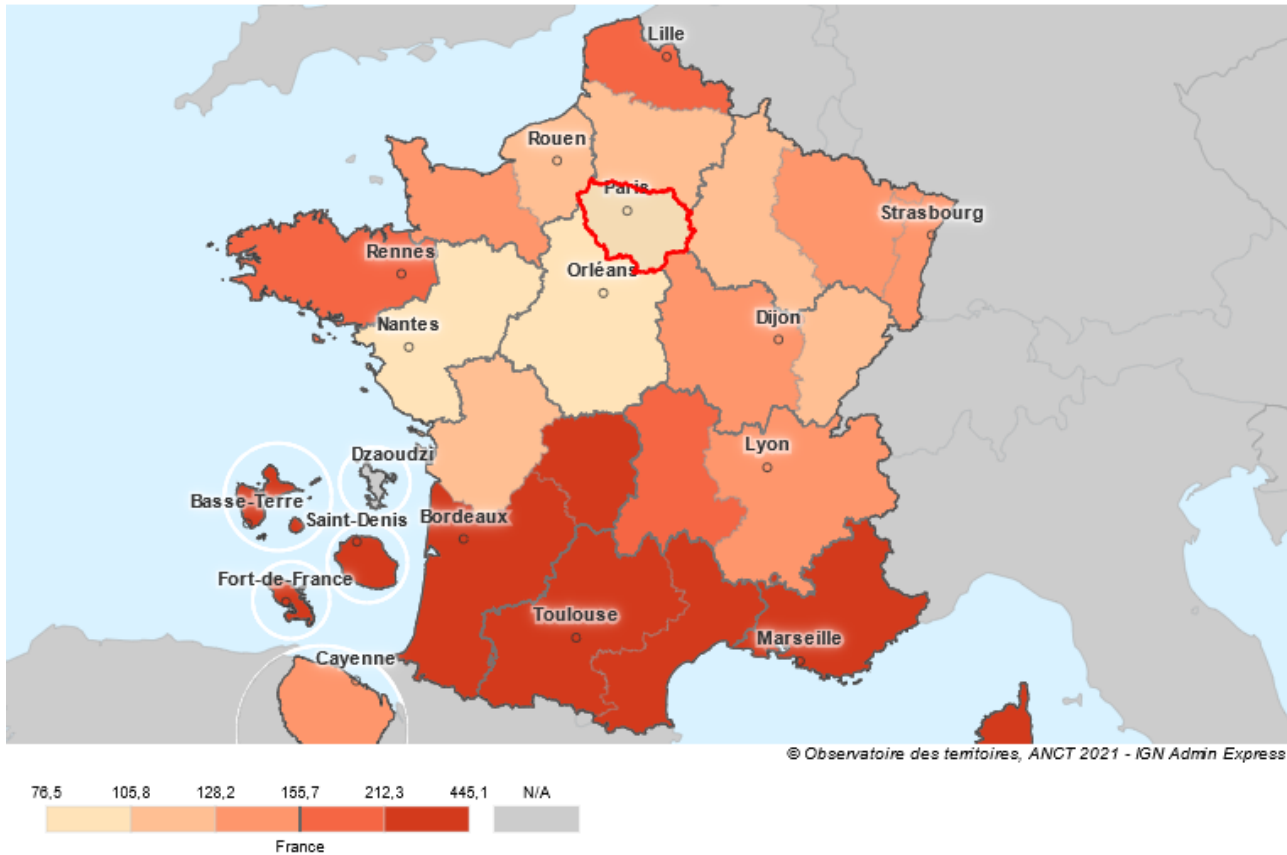
© Observatoire des territoires, ANCT 2021 - IGN Admin Express



<sup>2</sup> Commission paritaire régionale des infirmiers libéraux du 15 mars 2022

**DENSITE D'INFIRMIERS LIBÉRAUX EN FRANCE EN 2020**

Densité d'infirmiers libéraux, 2020 (pour 100 000 personnes) - Source : Insee, Base permanente des équipements 2020, Recensement de la population 2018



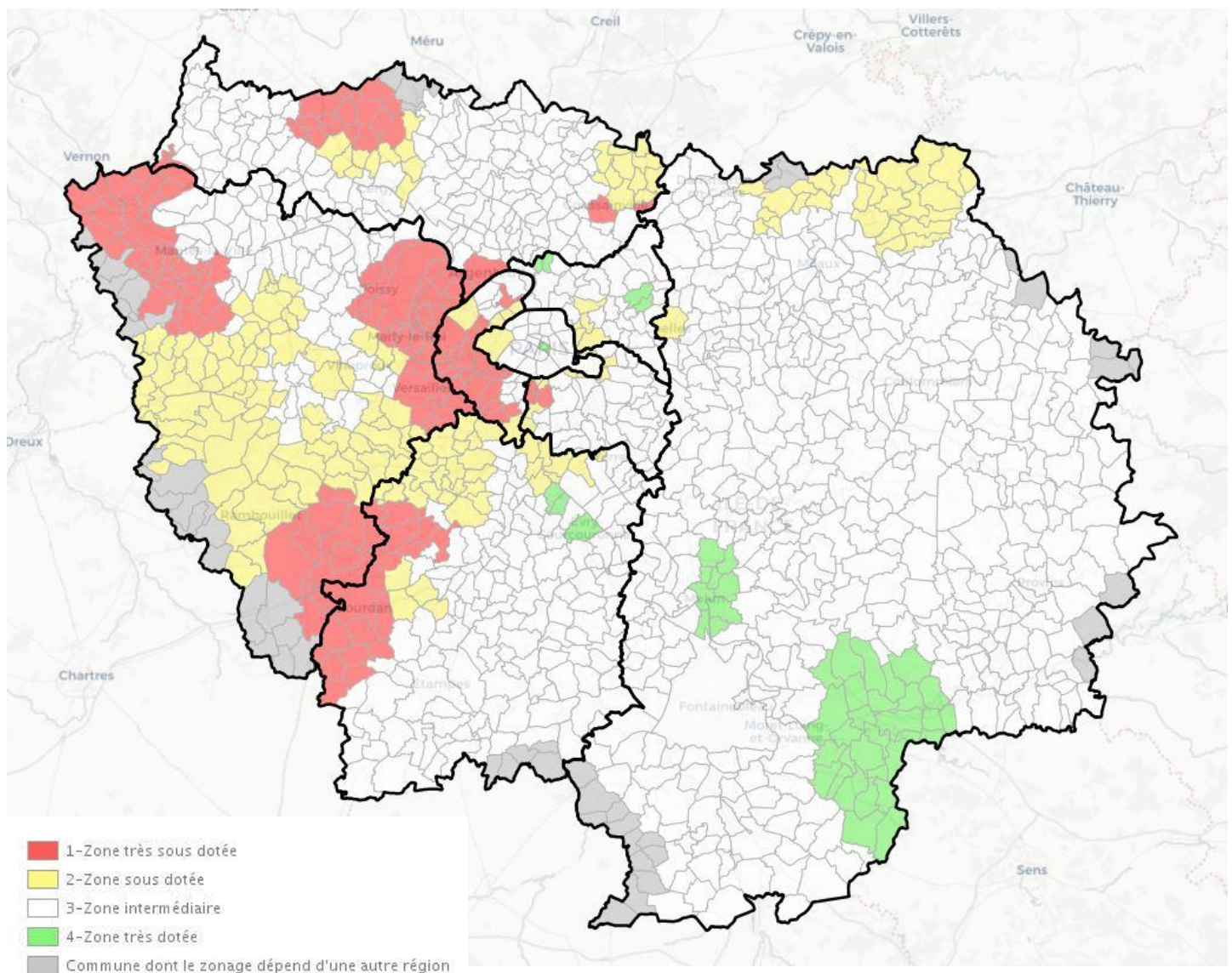
La densité moyenne d'infirmiers en Ile-de-France était de 76,5 professionnels pour 100 000 habitants en 2020.

Par département, la répartition est très hétérogène. La densité la plus forte est observée à Paris avec 119,1 infirmiers pour 100 000 habitants.

La densité la plus faible est enregistrée dans les Hauts de Seine avec 52,3 infirmiers pour 100 000 habitants.

La densité régionale est la plus faible de France métropolitaine (moyenne de 155,7 infirmiers libéraux pour 100 000 personnes). Cette tendance s'explique également par le nombre important de structures participant au maintien à domicile des patients (HAD, SSIAD, SSAD, ...).

**DOTATION DES INFIRMIERS LIBÉRAUX EN ILE-DE-FRANCE EN 2020**



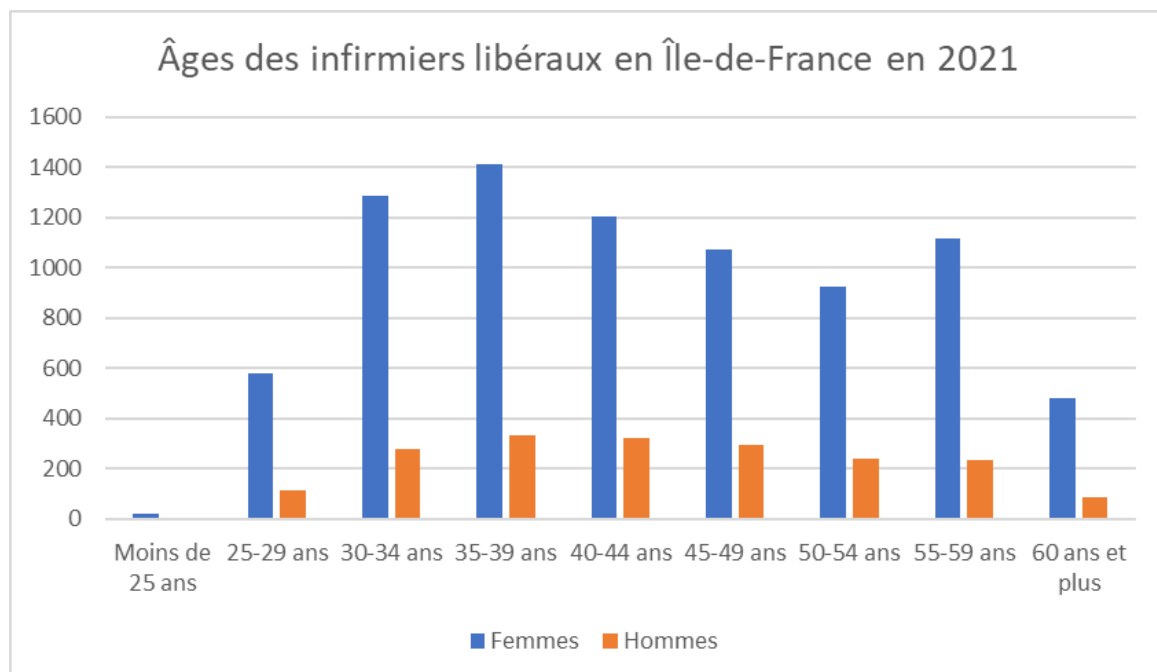
Les Hauts-de-Seine, les Yvelines et l'Essonne sont les départements qui présentent le plus de zones « sous dotées » et « très sous dotées » en Île-de-France.

**MOUVEMENTS DES EFFECTIFS DES INFIRMIERS ENTRE 2021 ET 2022<sup>3</sup>**

Département du PS	Nombre de PS début 2021	Installations	Départs	Nombre de PS début 2022
75	1 690	138	122	1 706
77	1 226	85	47	1 264
78	818	76	39	855
91	1 040	79	34	1 085
92	769	80	46	803
93	982	74	35	1 021
94	958	100	58	1 000
95	983	100	45	1 038
<b>IDF</b>	<b>8 466</b>	<b>732</b>	<b>426</b>	<b>8 772</b>

**MOTIF DE DEPART DES INFIRMIERS PAR DEPARTEMENT EN 2021**

	75	77	78	91	92	93	94	95	Total
Cessation d'activité	72	22	19	23	21	14	21	27	219
Installation hors département	41	16	7	8	18	14	21	14	139
Décès	1	0	2	0	0	0	0	0	3
Retraite	8	9	11	3	7	6	16	4	64
Raison de santé	0	0	0	0	0	1	0	0	1

**TRANCHE D'ÂGE DES INFIRMIERS LIBÉRAUX EN ÎLE-DE-FRANCE EN 2021<sup>4</sup>**


On constate que la répartition des professionnels parmi les tranches d'âge est plutôt homogène. Quant à la répartition homme/femme, elle reste identique à celle de la profession en générale.

<sup>3</sup> Commission paritaire régionale des infirmiers libéraux du 15 mars 2022

<sup>4</sup> Données DREES, Démographie des professionnels de santé (<https://drees.shinyapps.io/demographie-ps/>)